



Für Privatkunden – gültig ab 1. April 2011



Alles von der Post
Briefe und Pakete einfach versenden



Liebe Kundin, lieber Kunde

Schön, dass Sie sich für unsere Produkte und Leistungen interessieren. Damit Sie schnell finden, was Sie suchen, haben wir diese Broschüre einfach, verständlich und übersichtlich gegliedert. Tatsächlich wird Ihnen der Umgang mit Postsendungen wesentlich erleichtert. Denn Sie erfahren alles über Masse, Preise, Beförderungszeiten, Innovationen, Zusatzleistungen ... Kurz: Was Sie schon immer wissen wollten, lesen Sie hier. Und dazu gehört auch der Umgang mit den Online-Dienstleistungen der Schweizerischen Post. Mit dem «Login Post» genügen Benutzername und Passwort, und Sie nutzen bequem Online-Dienste wie WebStamp, Postshops, Adressverwaltung und vieles mehr. Weitere Informationen finden Sie unter **post.ch**

WebStamp: Ihr Markenzeichen



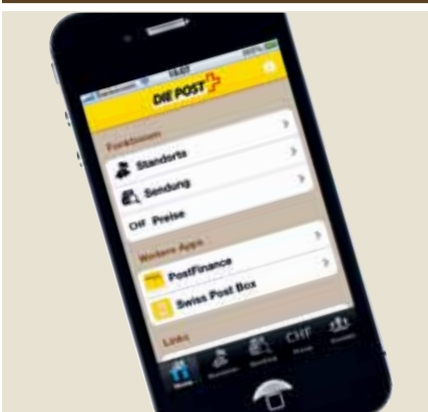
Gestalten Sie direkt am PC Ihre eigene Briefmarke mit individuellem Bild oder eigener Textbotschaft. Der Empfänger wird sich über Ihre Kreativität freuen. Das Beste: WebStamp ist gratis, Sie bezahlen lediglich den Sendungspreis. Wer mehr über diese innovative Frankierlösung mit der persönlichen Note wissen möchte, informiert sich unter **post.ch/webstamp-privatkunden**

Verpackung PostPac



Informationen zu den diversen Grössen von PostPac-Verpackungen und zu vorfrankierten Briefumschlägen erhalten Sie bei Ihrer Poststelle oder unter **post.ch/postpac**

Mobiles Postportal



Holen Sie sich ausgesuchte Postdienstleistungen einfach und schnell auf Ihr Handy: Ob per Handybrowser oder Post-App – folgende Informationen können abgerufen werden:

Standortsuche, Öffnungszeiten, Sendungsverfolgung, Preise, Kundendienst und vieles mehr.

Die Post-App kann kostenlos im App-Store heruntergeladen werden.

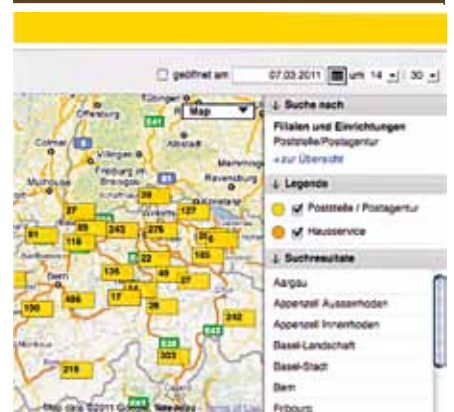
Weitere Informationen finden Sie unter **post.ch/mobile**

Mit pro clima setzen Sie ein Zeichen



Wer seine Brief- und Paketpost klimaneutral versendet, tut Gutes. Ihr Beitrag wird in ausgewählte Klimaschutzprojekte oder hochwertige Emissionszertifikate investiert. Weitere Informationen finden Sie unter **post.ch/klima**

Standortsuche im Netz



Welche Poststelle ist wo? Welches Dienstleistungsangebot darf ich dort erwarten? Und wie sind die Öffnungszeiten? Ein Knopfdruck genügt, und Sie finden, was Sie suchen. Mehr Informationen finden Sie unter **post.ch**

Pakete Inland

| Standardpakete | | | |
|--------------------|-----------------------|------------------|-----------------|
| kg | Swiss Express «Mond»* | PostPac Priority | PostPac Economy |
| bis 1 kg | 16.– | 9.– | 7.– |
| bis 2 kg | 18.– | | |
| bis 5 kg | 20.– | 11.– | 9.– |
| bis 10 kg | 24.– | 12.– | 10.– |
| bis 20 kg | 27.– | 18.– | 15.– |
| bis 30 kg | 30.– | 25.– | 22.– |
| Sperrgut bis 30 kg | 37.– | – | 29.– |

* Abends aufgegeben – am Folgetag bis 9.00 Uhr zugestellt.

Tipp:

Mit WebStamp frankieren Sie Priority- und Economy-Pakete bis 5 kg um CHF 1.– günstiger.



Noch im Verteilzentrum oder bereits beim Empfänger angekommen? Online erfahren Sie, wo sich Ihre Sendung gerade befindet.

post.ch/sendungsverfolgung

Haftung inklusive

Bei Paketen Inland haftet die Post für Schaden bei Verlust, Beschädigung oder nicht gehöriger Zustellung bis max. CHF 500.–. Alle Pakete müssen bei der Aufgabe bezahlt werden. Nach- und Rücksendungen gelten als Neuaufgabe.

Sperrgut

Sendungen gelten als Sperrgut, wenn sie die Standardmasse 100 x 60 x 60 cm überschreiten, eine Anhängedresse haben oder unverpackt sind.

Beförderungszeiten

Swiss-Express «Mond»

Zustellung am nächsten Werktag bis spätestens 9.00 Uhr:

| | |
|-----------------------------|--------------|
| Montag | ► Dienstag |
| Dienstag | ► Mittwoch |
| Mittwoch | ► Donnerstag |
| Donnerstag | ► Freitag |
| Freitag | ► Samstag |
| Samstag | ► Montag |
| Sonntag²⁾ | ► Montag |

Mindestmasse für Pakete

Als Pakete gelten Sendungen, die entweder das Format B4 überschreiten, dicker als 2 cm oder schwerer als 1 kg sind.

Höchstmasse für Sperrgut

Länge 250 cm, Umfang und Länge zusammen maximal 400 cm.

Höchstmasse für Standardpakete

Als Standardpakete gelten alle verpackten Sendungen mit einer maximalen Grösse von 100 x 60 x 60 cm und einem Höchstgewicht von 30 kg.

Swiss Kurier: 0800 88 88 88

Der Kurier der Schweizerischen Post holt überall in der Schweiz und im Fürstentum Liechtenstein Ihre Kuriersendung ab und stellt sie innert kürzester Zeit zu. Unter der Gratisnummer 0800 88 88 88 erfahren Sie mehr über die garantierten Lieferzeiten und Preise.

PostPac Priority

Über 200 Poststellen nehmen PostPac Priority bis 16.00 Uhr an. Ansonsten gilt für Poststellen: Annahmeschluss am Vormittag, spätestens 12.00 Uhr. Zustellung am nächsten Werktag (ohne Samstag). Bei Aufgabe am Samstag erfolgt die Zustellung am Dienstag.

PostPac Economy und Sperrgut Economy

Zustellung am übernächsten Werktag (ohne Samstag):

| | |
|-------------------|--------------------------|
| Montag | ► Mittwoch |
| Dienstag | ► Donnerstag |
| Mittwoch | ► Freitag |
| Donnerstag | ► Montag |
| Freitag | ► Dienstag |
| Samstag | ► Dienstag ³⁾ |

Zusatzleistungen

Manuelle Verarbeitung¹⁾

Aufpreis **4.–**

Signature

Aushändigung gegen Unterschrift
Aufpreis **2.–**

Signature: Haftung im Verlust- und Schadenfall bis CHF 1500.–.

¹⁾ Manuell verarbeitet werden Sendungen im Rollenformat bis 100 cm Länge, Sendungen in einer Verpackung aus Holz, Metall, Leder oder Styropor sowie alle Kanister.

²⁾ In ausgewählten Poststellen.

³⁾ In Ausnahmefällen am Mittwoch.

Briefe Inland und Ausland

| Inland | Format bis B5, 2 cm Dicke | | A Post | B Post |
|--------|---------------------------|----------|--------|--------|
| | Standardbrief | 1–100g | 1.– | –.85 |
| | Midibrief | 101–250g | 1.30 | 1.10 |

Zusatzleistungen Inland

| | |
|---|-------------|
| Aufpreis Einschreiben <small>Nur bei A-Post Haftung im Verlust- oder Schadenfall bis CHF 500.–</small> | 4.– |
| Aufpreis Eigenhändig ⁴⁾ | 6.– |
| Aufpreis Rückschein ⁴⁾ | 3.– |
| Aufpreis Nachnahme | 15.– |

| Ausland | Standardbrief Format bis B5, 2 cm Dicke | Priority | | Economy | |
|---------|---|----------|------------------|---------|------------------|
| | | Europa | Übrige Länder | Europa | Übrige Länder |
| | 1–20g | 1.40 | 1.90 | 1.30 | 1.60 |
| 21–50g | 2.60 | 3.80 | 2.20 | 2.80 | |
| 51–100g | 3.70 | 5.– | 2.90 | 3.60 | |



Noch im Verteilzentrum oder bereits beim Empfänger angekommen? Online erfahren Sie, wo sich Ihre Sendung gerade befindet.
post.ch/sendungsverfolgung

| Ausland | Grossbrief Format bis B4, 2 cm Dicke | Priority | | Economy | |
|-----------|--|----------|------------------|---------|------------------|
| | | Europa | Übrige Länder | Europa | Übrige Länder |
| | 1–100g | 4.30 | 5.80 | 3.80 | 4.20 |
| 101–250g | 7.– | 9.50 | 4.90 | 6.30 | |
| 251–500g | 12.50 | 16.– | 8.50 | 9.50 | |
| 501–1000g | 17.– | 25.50 | 10.50 | 15.– | |

Zusatzleistungen Ausland

| | |
|---|------------|
| Aufpreis Einschreiben <small>Haftung im Verlust- und Schadenfall bis CHF 150.–</small> | 6.– |
| Aufpreis Eigenhändig ⁴⁾ | 6.– |
| Aufpreis Rückschein ⁴⁾ | 3.– |

| Ausland | Maxibrief ¹⁾ Länge + Breite + Höhe = max. 90 cm | Priority | | Economy | |
|------------|--|----------|------------------|---------|------------------|
| | | Europa | Übrige Länder | Europa | Übrige Länder |
| | 1–500g | 14.– | 20.– | 9.50 | 12.– |
| 501–1000g | 20.– | 32.– | 12.50 | 18.– | |
| 1001–2000g | 32.– | 44.– | 24.– | 32.– | |

Beförderungszeiten Inland

Briefe

A-Post²⁾

Zustellung am nächsten Tag (ohne Sonntag und eidgenössische, kantonale und regionale Feiertage).

B-Post

Zustellung spätestens am 3. Werktag nach der Aufgabe (ohne Samstag).

Einschreiben

Zustellung am nächsten Werktag (ohne Samstag):

- Montag** ▶ Dienstag
- Dienstag** ▶ Mittwoch
- Mittwoch** ▶ Donnerstag
- Donnerstag** ▶ Freitag
- Freitag** ▶ Montag (Postfachadressen Samstag³⁾)
- Samstag** ▶ Montag

| | Grossbrief Format bis B4, 2 cm Dicke | A Post | B Post |
|--------|--|--------|--------|
| Inland | 1–500g | 2.– | 1.80 |
| | 501–1000g | 4.– | 3.60 |

Neu: Kombinieren Sie Ihren A-Post-Brief mit der Zusatzleistung Einschreiben!

Sie sorgen so dafür, dass Ihr Brief schnell ankommt und persönlich übergeben wird.



Tipp:

Verschicken Sie Ihre Sendungen als A-Post!

Sie zeigen so, dass Ihnen der Empfänger wichtig ist, und sichern sich grössere Aufmerksamkeit.

Format B5
(25 × 17,6 cm)

Format B4
(35,3 × 25 cm)

¹⁾ Länge + Breite + Höhe = max. 90 cm, keine Ausdehnung über 60 cm. Rollen: Länge + zweifacher Durchmesser = max. 104 cm, Länge nicht über 90 cm. Gewicht max. 2 kg.
²⁾ Aufgabe bis 18.30 Uhr oder bis zum früheren ordentlichen Schalterschluss oder Einwurf in einen Briefkasten vor der letzten Leerung für A-Post. Bei Poststellen mit verlängerten Abendöffnungszeiten bis zum angegebenen Annahmeschluss für A-Post.
³⁾ Zustellung erfolgt nur, wenn das Postfach samstags geleert wird.
⁴⁾ Zusatzleistung nur für eingeschriebene Briefe möglich.

Die Allgemeinen Geschäftsbedingungen (AGB) der Post und die dazugehörigen Verkaufsbroschüren inkl. Angaben der Preise bilden in ihrer jeweils gültigen Fassung die Grundlage für das Dienstleistungsangebot der Post. Die Angebote und Preise gelten auch für das Fürstentum Liechtenstein. Änderungen bleiben ausdrücklich vorbehalten. Preise Inland inkl. Mehrwertsteuer.

Pakete Ausland

| Preise URGENT | | | | | | |
|---------------|-------------------------|--------|--------|----------------------------|--------|--------|
| kg | URGENT Waren, bis 30 kg | | | URGENT Dokumente, bis 2 kg | | |
| | Zone 1 | Zone 2 | Zone 3 | Zone 1 | Zone 2 | Zone 3 |
| 0,5 | 71.– | 86.– | 112.– | 56.– | 73.– | 89.– |
| 1 | 76.– | 96.– | 131.– | 64.– | 84.– | 109.– |
| 2 | 89.– | 109.– | 159.– | 75.– | 96.– | 138.– |
| 3 | 107.– | 129.– | 201.– | – | – | – |
| 4 | 130.– | 147.– | 241.– | – | – | – |
| 5 | 145.– | 167.– | 291.– | – | – | – |
| 10 | 186.– | 216.– | 387.– | – | – | – |
| 15 | 241.– | 290.– | 535.– | – | – | – |
| 20 | 299.– | 365.– | 667.– | – | – | – |
| 25 | 361.– | 439.– | 803.– | – | – | – |
| 30 | 420.– | 500.– | 949.– | – | – | – |

Als Dokument gilt, was auf Papier geschrieben oder in irgendeiner Form abgebildet ist (gedruckt, kopiert, mit Schreibmaschine oder von Hand), keinen Warenwert besitzt und höchstens 2 kg wiegt. Datenträger wie z. B. CD-ROM, USB-Sticks usw. gehören zur Kategorie URGENT Waren.

| Preise PostPac International Priority und Economy | | | | | | | | | | |
|---|--|------|--------|-------|--------|-------|--------|-------|--------|-------|
| kg | Zone 1 | | Zone 2 | | Zone 3 | | Zone 4 | | Zone 5 | |
| | P = PostPac International Priority E = PostPac International Economy | | | | | | | | | |
| | P | E | P | E | P | E | P | E | P | E |
| 2 | 41.– | 37.– | 48.– | 41.– | 52.– | 45.– | 59.– | 49.– | 71.– | 53.– |
| 5 | 51.– | 45.– | 61.– | 53.– | 73.– | 58.– | 91.– | 65.– | 109.– | 77.– |
| 10 | 59.– | 49.– | 75.– | 64.– | 103.– | 77.– | 133.– | 92.– | 164.– | 113.– |
| 15 | 70.– | 54.– | 93.– | 74.– | 128.– | 101.– | 185.– | 123.– | 226.– | 154.– |
| 20 | 75.– | 59.– | 105.– | 85.– | 164.– | 113.– | 234.– | 154.– | 302.– | 185.– |
| 25 | 81.– | 64.– | 123.– | 95.– | 185.– | 138.– | 271.– | 180.– | 364.– | 216.– |
| 30 | 86.– | 69.– | 133.– | 105.– | 205.– | 164.– | 299.– | 204.– | 415.– | 252.– |

Preiszonen siehe Seite 7.

URGENT Weltkurier: 0800 45 45 45

URGENT, der Weltkurier von TNT Swiss Post, liefert Dokumente und Waren sehr schnell in über 200 Länder. Effizient und zuverlässig.

Haftung inklusive

- Für URGENT Waren, PostPac International Priority und Economy Pakete bis CHF 1000.–. Ausnahmen von der Haftpflicht bilden unter anderem elektronische Geräte wie Mobiltelefone oder Computer. Beachten Sie unsere AGB.
- Für URGENT Dokumente bis CHF 150.–.

Zusatzleistungen PostPac International Priority und Economy

Manuelle Verarbeitung¹⁾

Aufpreis **4.–**

Sperrgut²⁾

Aufpreis **15.–**

Beachten Sie die einzelnen Länderbestimmungen.



Noch im Verteilzentrum oder bereits beim Empfänger angekommen? Online erfahren Sie, wo sich Ihre Sendung gerade befindet.

post.ch/sendungsverfolgung

¹⁾ Manuell verarbeitet werden Sendungen im Rollenformat bis 100 cm Länge, Sendungen in einer Verpackung aus Holz, Metall, Leder oder Styropor sowie alle Kanister.

²⁾ Als Sperrgut gelten Sendungen, die die Höchstmasse für Standardpakete (100 x 60 x 60 cm) überschreiten, Sendungen mit Anhangadresse (auch innerhalb der Standardmasse), unverpackte Sendungen (auch innerhalb der Standardmasse).

Preiszonen und Beförderungszeiten Ausland

| Preiszonen und Beförderungszeiten ¹⁾ Ausland | | | | | | | | | | | |
|---|-----------|-------------|-------------|----------------|---------------|--------------|-----------------------|--------------------|-------------------|----------|--|
| Land | Dokumente | | Waren | Briefe Ausland | | | PostPac International | | | ISO-Code | |
| | Preiszone | URGENT Tage | URGENT Tage | Preiszone | Priority Tage | Economy Tage | Preiszone | Priority Tage max. | Economy Tage max. | | |
| Australien | 3 | 2-4 | 3-5 | 2 | 4-5 | 8-15 | 5 | 5-8 20kg | 9-15 20kg | AU | |
| Belgien | 1 | 1 | 1 | 1 | 2-3 | 4-8 | 1 | 3 30kg | 5-8 30kg | BE | |
| Brasilien | 3 | 2-4 | 3-5 | 2 | 3-6 | 15-25 | 5 | 5-15 30kg | 16-25 30kg | BR | |
| China, Volksrepublik | 3 | 3-5 | 3-6 | 2 | 3-6 | 10-20 | 4 | 4-8 30kg | 15-25 30kg | CN | |
| Deutschland | 1 | 1 | 1 | 1 | 2-3 | 4-8 | 1 | 2-3 30kg | 4-7 30kg | DE | |
| Finnland | 1 | 1-2 | 1-3 | 1 | 2-3 | 4-8 | 2 | 3-4 30kg | 8-10 30kg | FI | |
| Frankreich ohne Korsika | 1 | 1-2 | 1-2 | 1 | 2-3 | 4-7 | 1 | 2-3 30kg | 5-7 30kg | FR | |
| Grossbritannien und Nordirland | 1 | 1-2 | 1-2 | 1 | 2-3 | 4-7 | 2 | 3-5 30kg | 6-10 30kg | GB | |
| Irland | 1 | 1-2 | 1-2 | 1 | 2-3 | 4-8 | 2 | 3 30kg | 6-10 30kg | IE | |
| Italien, ohne San Marino | 1 | 1-2 | 1-3 | 1 | 2-4 | 5-10 | 1 | 4-5 30kg | 8-15 30kg | IT | |
| Kanada | 2 | 1-3 | 2-3 | 2 | 3-7 | 10-15 | 3 | 5-8 30kg | 8-12 30kg | CA | |
| Neuseeland | 3 | 3-5 | 4-6 | 2 | 4-6 | 15-20 | 5 | 4-10 30kg | 15-20 30kg | NZ | |
| Niederlande | 1 | 1 | 1-2 | 1 | 2-3 | 4-7 | 1 | 3 30kg | 5-8 20kg | NL | |
| Norwegen | 1 | 1-2 | 1-2 | 1 | 2-3 | 4-8 | 2 | 3-7 30kg | 8-12 30kg | NO | |
| Österreich | 1 | 1-3 | 1-3 | 1 | 2-3 | 4-6 | 1 | 2-5 30kg | 5-8 30kg | AT | |
| Portugal | 1 | 1-2 | 1-3 | 1 | 2-3 | 4-7 | 2 | 4 30kg | 6-12 30kg | PT | |
| Russische Föderation | 1 | 3-5 | 4-6 | 1 | 3-7 | 10-20 | 2 | 5-10 20kg | 15-25 20kg | RU | |
| Schweden | 1 | 1-2 | 1-2 | 1 | 2-3 | 4-7 | 2 | 4-5 30kg | 6-12 30kg | SE | |
| Spanien | 1 | 1-2 | 1-3 | 1 | 2-3 | 5-10 | 2 | 5 30kg | 7-10 20kg | ES | |
| Thailand | 3 | 2-3 | 2-6 | 2 | 3-8 | 15-25 | 4 | 5-10 30kg | 15-25 30kg | TH | |
| Ungarn | 1 | 1-2 | 1-3 | 1 | 2-4 | 5-10 | 2 | 3-4 30kg | 6-10 30kg | HU | |
| Vereinigte Staaten | 2 | 1-3 | 2-3 | 2 | 3-7 | 7-15 | 3 | 4-8 30kg | 11-15 30kg | US | |

¹⁾ Durchschnittliche Beförderungszeiten in Werktagen (Montag bis Freitag); Aufgabetag nicht inbegriffen.

Für Briefsendungen bezieht sich die Preiszone 1 auf Europa und die Preiszone 2 auf die übrigen Länder. Zusätzliche Informationen zu den oben stehenden und den weiteren Ländern erhalten Sie beim Kundendienst (Tel. 0848 88 88 88) oder unter **post.ch**

Weitere Dienstleistungen

Maxibrief

Der Maxibrief Inland umfasst die Formate bis B4 und kann bis 5 cm dick sein. Sein Gewicht darf 2 kg nicht übersteigen. Er ist am Vormittag bis Schalterschluss, spätestens jedoch bis 12.00 Uhr aufzugeben und kostet CHF 9.–. Bei über 200 Poststellen ist die Aufgabe bis 16.00 Uhr möglich. Die Beförderungszeiten entsprechen denjenigen von PostPac Priority.

Post auch in den Ferien oder am neuen Wohnort

Sie geniessen die Ferien oder sind umgezogen? So oder so müssen Sie nicht auf Ihre Post verzichten. Gegen Gebühr senden wir Ihnen während maximal 12 Monaten alles nach – Briefe sogar weltweit. Aufträge sind frühzeitig einzureichen. Kurzfristige Aufträge, die ein bis drei Postwerktag (Mo–Sa) vor dem ersten Nachsende- bzw. Zurückbehaltetag eingehen, werden als Eilaufträge verrechnet.

post.ch/umzugsservice
post.ch/ferienservice

Die Schweizerische Post
Kundendienst Post
Viktoriastrasse 21
3030 Bern
Telefon 0848 88 88 88
Fax 0844 88 88 88

kundendienst@post.ch
post.ch

Für URGENT-Sendungen

TNT Swiss Post AG
Customer Service URGENT
Amsleracherweg 8
5033 Buchs
Telefon 0800 45 45 45
Fax 062 837 01 05

cs.urgent.ch@tnt.com
tntswisspost.com

DIE POST 

Online-Tools

Versandkalkulator

Ob Brief oder Paket: Mit dem Versandkalkulator erfahren Sie bequem per Mausklick, was wie viel kostet. Einfach Bestimmungsort, Ankunftsdatum, Format, Gewicht und Verpackungsbeschaffenheit im Online-Formular eingeben:

post.ch/versandkalkulator

Sendungsverfolgung



Über «Sendungsverfolgung» kann der Standort oder der Verarbeitungsstatus einer Sendung jederzeit online überprüft werden.

Anhand der Sendungsnummer erfahren Sie, ob eine Sendung noch im Verteilzentrum ist, das Land verlassen hat oder bereits beim Empfänger angekommen ist. Für welche Produkte und Länder die Sendungsverfolgung zur Verfügung steht, erfahren Sie unter

post.ch/sendungsverfolgung

Swiss-Express «Mond»

Preise in CHF, inklusive MWST
Stand: 1. April 2011



| Annahmeschluss | | bis Schalterschluss* |
|----------------|------------------|--------------------------------|
| Zustellung | | Folgetag/Mo-Sa bis 9.00 Uhr |
| Briefe | bis 1 kg | 16.- |
| Pakete | bis 1 kg | 16.- |
| | bis 2 kg | 18.- |
| | bis 5 kg | 20.- |
| | bis 10 kg | 24.- |
| | bis 20 kg | 27.- |
| | bis 30 kg | 30.- |

* Detaillierte Informationen erhalten Sie am Postschalter.

Swiss-Kurier: Gratistelefon 0800 88 88 88

Briefe Ausland

Preise in CHF
Stand: 1. April 2011

| | | Priority | | Economy | |
|--|-------------------|--------------|---------------|--------------|---------------|
| | | Europa | Übrige Länder | Europa | Übrige Länder |
| Standardbrief | 1-20g | 1.40 | 1.90 | 1.30 | 1.60 |
| bis B5 (25 x 17,6 cm), 2 cm Dicke | 21-50g | 2.60 | 3.80 | 2.20 | 2.80 |
| | 51-100g | 3.70 | 5.- | 2.90 | 3.60 |
| Grossbrief | 1-100g | 4.30 | 5.80 | 3.80 | 4.20 |
| bis B4 (35,3 x 25 cm), 2 cm Dicke | 101-250g | 7.- | 9.50 | 4.90 | 6.30 |
| | 251-500g | 12.50 | 16.- | 8.50 | 9.50 |
| | 501-1000g | 17.- | 25.50 | 10.50 | 15.- |
| Maxibrief | 1-500g | 14.- | 20.- | 9.50 | 12.- |
| bis/über B4 (35,3 x 25 cm) und/oder über 2 cm Dicke | 501-1000g | 20.- | 32.- | 12.50 | 18.- |
| | 1001-2000g | 32.- | 44.- | 24.- | 32.- |

Einschreiben Aufpreis zu Priority oder Economy: **6.-**

Preise im Taschenformat zum Mitnehmen

Wo immer Sie sich gerade befinden: Die Schweizerische Post sorgt dafür, dass Sie die wichtigsten Preise und Leistungen stets dabei haben. Darum: heraustrennen, umfalzen mitnehmen!

Briefe Inland

Preise in CHF, inklusive MWST
Stand: 1. April 2011



| | | A Post | B Post |
|--|-------------------|-------------|-------------|
| Standardbrief | 1–100 g | 1.– | 0.85 |
| bis B5 (25 × 17,6 cm), 2 cm Dicke | | | |
| Midibrief | 101–250 g | 1.30 | 1.10 |
| bis B5 (25 × 17,6 cm), 2 cm Dicke | | | |
| Grossbrief | 1–500 g | 2.– | 1.80 |
| bis B4 (35,3 × 25 cm), 2 cm Dicke | | | |
| | 501–1000 g | 4.– | 3.60 |
| | | A Post | |
| Einschreiben als Zusatzleistung | Aufpreis | 4.– | |

Leistungsangebot

A-Post Zustellung am nächsten Tag (ohne Sonn- und Feiertage) bei Aufgabe bis zum ordentlichen Schalterschluss.

B-Post Zustellung spätestens am 3. Arbeitstag nach der Aufgabe (ohne Samstag).

Pakete Inland

Preise in CHF, inklusive MWST
Stand: 1. April 2011

| | | PostPac Priority | PostPac Economy |
|-----------------|------------------|------------------|-----------------|
| Pakete | bis 2 kg | 9.– | 7.– |
| | bis 5 kg | 11.– | 9.– |
| | bis 10 kg | 12.– | 10.– |
| | bis 20 kg | 18.– | 15.– |
| | bis 30 kg | 25.– | 22.– |
| | | Sperrgut Economy | |
| Sperrgut | bis 30 kg | 29.– | |

Sendungen gelten als Sperrgut, wenn sie die Standardmasse 100 × 60 × 60 cm überschreiten, eine Anhängedresse haben oder unverpackt sind. Weitere Informationen erhalten Sie am Postschalter.

Zusatzleistungen

Manuelle Verarbeitung 4.–
Signature 2.–